



6, rue Charles de Coulomb
45077 Orléans Cédex 02
téléphone : 02 38 41 76 00
télécopie : 02 38 56 43 31
courriel : drire-centre@industrie.gouv.fr

Dossier de presse

L'imprimerie de labeur en région Centre

**Présentation de la monographie
réalisée par la Direction Régionale de l'Industrie,
de la Recherche et de l'Environnement**

jeudi 5 juillet 2007

**Centre National de la Recherche Scientifique
Salle de Conférence Charles Sadron
3 E, Avenue de la Recherche Scientifique
Orléans-la Source**

jeudi 5 juillet 2007

6, rue Charles de Coulomb
45077 Orléans Cédex 02
téléphone : 02 38 41 76 00
télécopie : 02 38 56 43 31
courriel : drire-centre@industrie.gouv.fr

Communiqué de synthèse

La Drire présente les forces et les faiblesses de l'imprimerie de labeur en région Centre

Le 5 juillet 2007, la DRIRE présente aux industriels de l'imprimerie et aux acteurs économiques régionaux les résultats de son étude sur l'industrie de l'imprimerie de labeur en région Centre.

L'objectif de cette étude est de mettre en évidence les atouts , menaces, faiblesses et opportunités du secteur pour anticiper les mutations du secteur et conforter sa place sur les marchés mondial, national et régional.

Cette présentation est suivie d'une table ronde qui débattera sur trois thèmes : « emploi et formation », « pérenniser l'avenir des entreprises » et « favoriser les coopérations inter entreprises ».

La région Centre est classée 2^{ème} à l'échelon national en termes d'emplois pour l'imprimerie de labeur. En France, le Centre, l'Ile-de-France, le Nord-Pas-de-Calais et la région Rhône-Alpes dominent le secteur. L'industrie de l'imprimerie régionale, 63 établissements de plus de vingt personnes et 4 846 emplois, se caractérise par 4 marchés principaux : les périodiques (32 %), les imprimés publicitaires (26 %), les livres (14 %) et l'emballage (10 %).

L'imprimerie de labour dispose d'atouts : une technicité et un savoir-faire reconnus au niveau national, une adaptation aux besoins des clients, des outils techniques compétitifs, une proximité avec la région parisienne qui facilite une réponse réactive aux commandes.

Cependant, ce bilan positif recèle quelques insuffisances : une stratégie d'entreprise souvent inexistante, une organisation d'entreprise à améliorer, des résultats et une rentabilité faibles, une confrontation aux nouvelles technologies (TIC) déstabilisatrice, un indépendantisme qui fragilise le secteur et un mauvais positionnement à l'export.

Face à cela, la DRIRE du Centre, après avoir rencontré les chefs d'entreprise de la région Centre, propose **quelques pistes pour conforter le secteur et assurer son développement**. Elles reposent sur une **coopération renforcée** entre les acteurs du secteur, une **stratégie Recherche et Développement plus intense**, une **amélioration de la performance industrielle** et une **valorisation de la profession**.

Dans le cadre de sa mission d'anticipation des mutations économiques, la DRIRE réalisera en 2008 trois monographies qui concerneront les secteurs du bois, de l'aéronautique et de la plasturgie. Elle a réalisé, depuis deux ans, plusieurs études sur les secteurs de pharmacie, le caoutchouc et les composants électroniques. L'ensemble des études éditées par la Drire peut être téléchargé sur le site internet de la DRIRE www.centre.drire.gouv.fr (rubrique Information/publication).

Contact presse :

Mme Dominique DERENNE, chargée de communication

téléphone 02 38 41 76 97

courriel : dominique.derenne@industrie.gouv.fr

Sommaire

Périmètre et objectifs de l'étude	page 5
L'imprimerie de labeur en région Centre	page 6
Les principales entreprises d'impression de la région Centre	page 7
Programme et participants	page 8
Sujets des tables rondes	page 9
La Drire du Centre et le développement industriel	page 10

Annexes

- « **Etudes régionales** », 4 pages, édité par la Drire du Centre présentant une synthèse de l'étude et l'interview de deux industriels

Périmètre et objectifs de l'étude

L'étude porte sur l'imprimerie de travail qui représente l'activité la plus importante de la filière « arts graphiques » en région Centre.

En raison d'une intégration de plus en plus importante de la filière, la différenciation n'existe pratiquement plus entre la composition et la photogravure (pré-press), l'imprimerie de travail et la reliure, respectivement CODE NAF 222G, 222 C et 222 E.

La DRIRE a rencontré une cinquantaine de chefs d'établissements de ce secteur durant les années 2005 et 2006.

L'objectif de l'étude est double :

- déterminer les menaces qui pèsent sur les imprimeries de travail mais aussi leurs points forts et leurs atouts ;
- proposer des actions au secteur de l'imprimerie pour conforter leur position sur le marché international, national et régional.

L'imprimerie de labeur en région Centre

La région Centre, deuxième région française en termes d'emploi.

La région Centre occupe une place importante dans la filière des arts graphiques. Dans le secteur de l'imprimerie de labeur, elle est classée 2^{ème} à l'échelon national en termes d'emplois.

L'imprimerie de labeur régionale réunit 63 établissements et 4 846 emplois. Les établissements régionaux de plus de 20 personnes représentaient en 2005, près de 11 % des emplois nationaux dans cette catégorie d'établissements. En nombre d'établissements, la région accueille seulement 5,5 % des imprimeries de labeur mais les établissements sont plus importants que dans les autres régions françaises.

Les 10 premières entreprises régionales représentent 61 % de l'emploi régional de la filière et réalisent 60 % de son chiffre d'affaires. La région Centre possède de nombreuses autres entreprises (161 de moins de 20 personnes) dans ce secteur : (voir annexe 1).

L'imprimerie de la région Centre intervient sur 4 marchés principaux : les périodiques (32 %), les imprimés publicitaires (26 %), les livres (14 %) et l'emballage (10 %). La réalisation de livres et d'ouvrages imprimés caractérise l'activité principale de l'imprimerie de labeur en région Centre. Elle représente 11 % de l'activité en part de CA, comparée à une moyenne nationale de 6,2 %. Des entreprises comme Imprimerie Bussières, Groupe Maury, Mame impriment plusieurs centaines de millions d'ouvrages.

Principales entreprises d'impression présentes en région Centre

Principales entreprises d'impression présentes en région Centre				
Raison sociale	Effectif régional		Chiffre d'affaires en 2005	
	Au 31/01/2006	Positionnement	Tranche	Positionnement
Maury Imprimeur SA	1 069	1	130 M€	1
Mame Imprimeur	249	2	30 M€	4
Paragon Identification	240	3	35 M€	3
Imprimerie Rault SA	200	4	20 M€	10
Printor Direct	180	5	20 à 50 M€	
Bussière Camedan Imprimeries	179	6	26 M€	8
Gibert Clarey SA	162	7	40 M€	2
Imprimerie Blois Quebecor	160	8	28 M€	6
La Loupe Quebecor	131	10	30 M€	4
Imprimerie Bauge SA	48		27 M€	7
La Touraine Rotos	40		22 M€	10
Imprimerie Vincent	47		23 M€	9
		61 %		60 %

Programme et participants
Présentation de l'étude de
l'Industrie de l'imprimerie en région Centre
Jeudi 5 juillet 2007

17 h 00 - Introduction par Jean-Michel BERARD, préfet de la région Centre et du Loiret

17 h 15 - Présentation des conclusions de l'étude par Franck RAMBAUD et Valérie DROUARD, chargés de missions

17 h 45 -Table-ronde & questions/réponses avec la salle

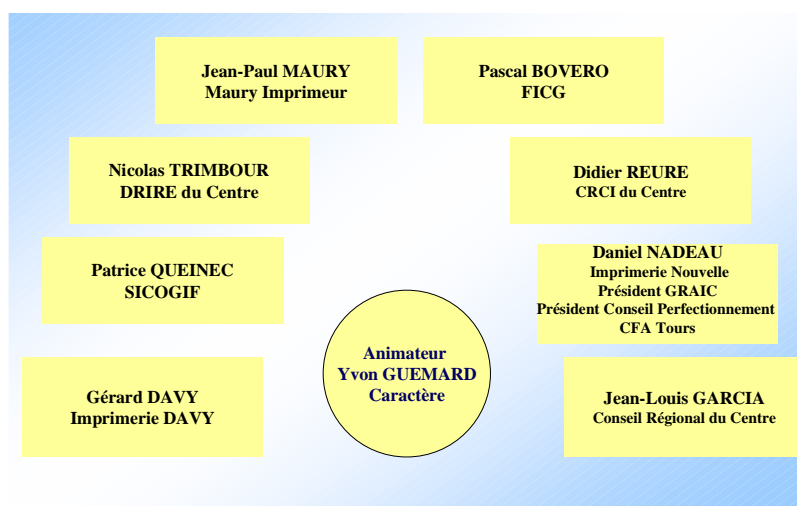
Cette table ronde sera animée par le journaliste parisien Yvon Guémard, spécialiste du secteur et rédacteur en chef de la revue Caractère. Trois thèmes seront abordés :

- *Formation et Emploi*
- *Pérenniser l'avenir des entreprises*
- *Favoriser les coopérations inter-entreprises*

18 h 45 - Conclusion par Bernard Doroszczuk, directeur régional de l'industrie, de la recherche et de l'environnement

19 h 00 - Cocktail

Participants à la table ronde :



Autres participants dans l'assistance :

Direction Générale des Entreprises (DGE) – Direction régionale de l'emploi et de la formation professionnelle et du Travail (DRTEFP).

Formation et Emploi

- Quelles sont les nouvelles compétences requises ?
- Sont-elles disponibles en région Centre ?
- Comment attirer et motiver les jeunes dans la filière ?
- Une action spécifique concernant la gestion globale des ressources humaines doit-elle être engagée ?

Pérenniser l'avenir des entreprises

- Comment organiser les transmissions ?
- Comment mettre en œuvre une démarche export ?
- L'innovation est-elle une solution ?
- Comment intégrer le développement durable pour être compétitif ?

Favoriser les coopérations inter-entreprises

- Comment prendre en compte de façon collective les attentes des donneurs d'ordres ?
- Comment soutenir une vision stratégique globale et individuelle des imprimeurs ?
- Comment répondre de façon collective à la concurrence ?
- Comment créer une identité régionale ?

La Drire et le développement industriel

La Drire a pour mission, dans le domaine du développement industriel, de connaître, de sensibiliser et d'accompagner les entreprises dans leurs projets.

Ses thèmes d'actions prioritaires :

- l'anticipation et le traitement des mutations économiques,
- la promotion du développement durable,
- le transfert de technologie.

Elle dispose, pour appuyer les entreprises, d'un outil financier au sein du contrat de plan

Etat Région :

- les actions collectives qui ont pour objectif de mobiliser et d'accompagner un groupe d'entreprises autour d'un thème par l'intermédiaire d'un porteur de projet.

Dans le cadre de sa mission d'anticipation des mutations économiques, la Drire réalisera en 2008 trois monographies qui concerneront les secteurs du bois, de la plasturgie et de l'aéronautique. Elle a réalisé, en 2006, une étude sur l'industrie du caoutchouc et sur l'industrie des composants électroniques en région Centre.